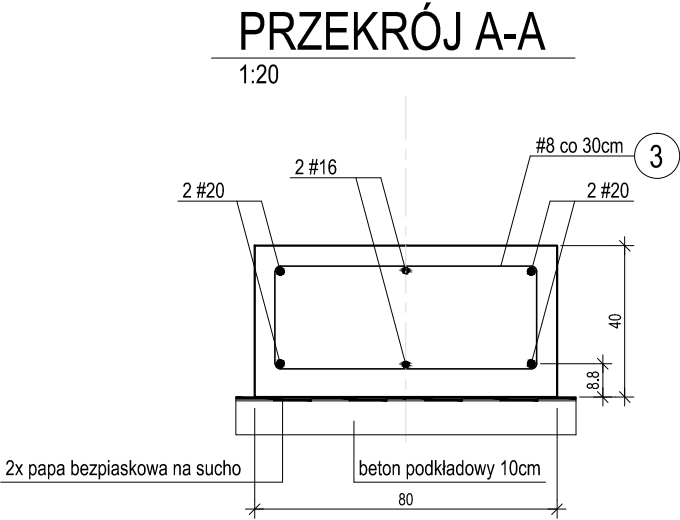
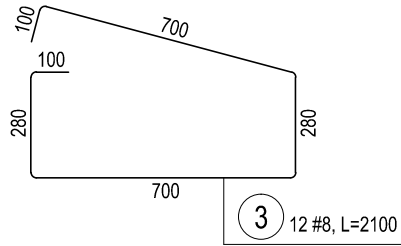
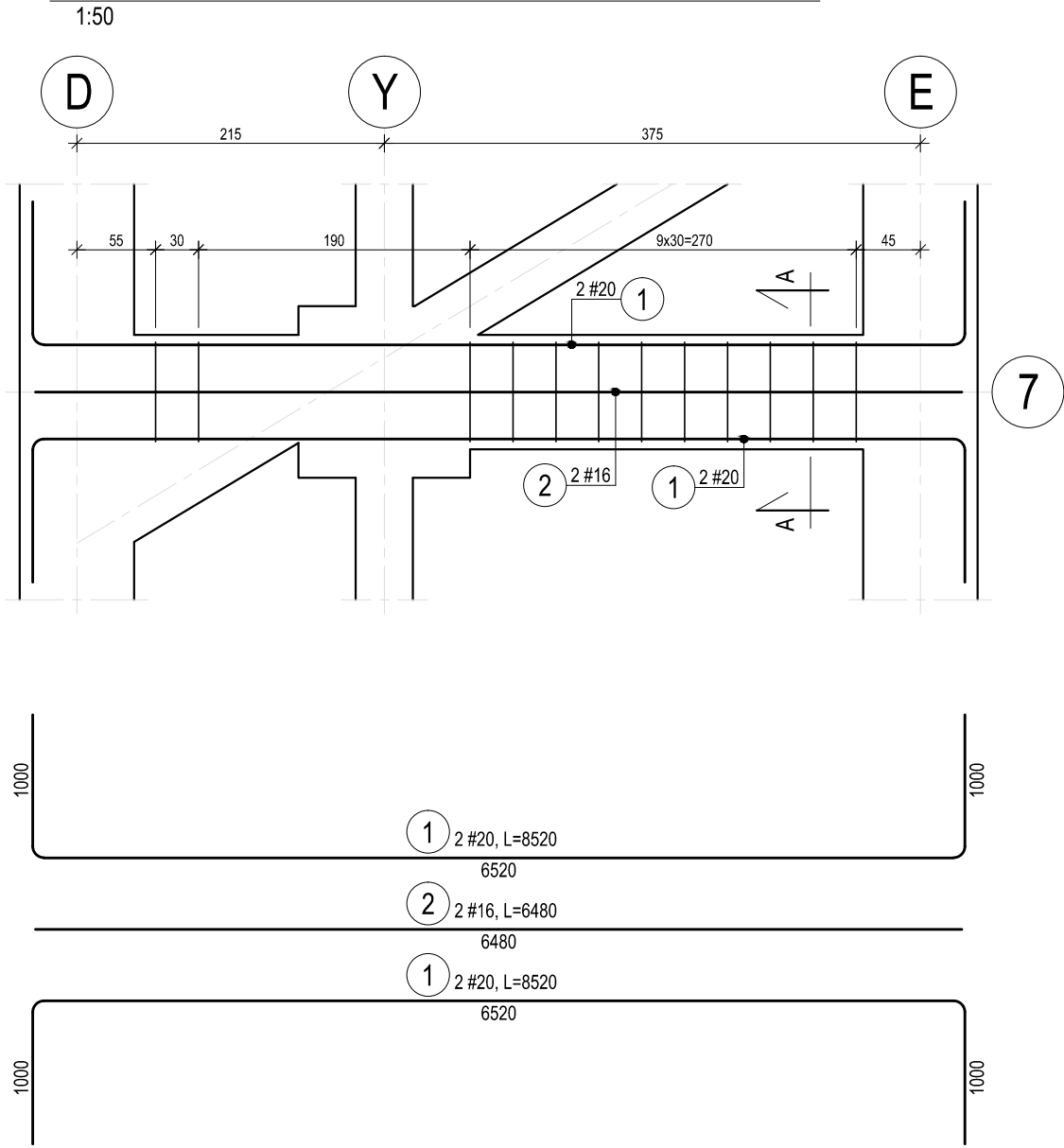



FUNDAMENTY W OSI 7 - SEGMENT B



Beton	B30 (C25/30)
Uziarnienie	Dmax = 16mm
Klasa ekspozycji	XC3 - fundamenty
Stal	A-IIIN (B500SP)
Otulina	5,0 cm - fundamenty

FUNDAMENTY W OSI 7 - SEGMENT B						
Ilość elementów						1
Nr.	Ilość:	Średn.:	Dług.:	#8	#16	#20
1	4	#20	8520			34
2	2	#16	6480		13	
3	12	#8	2100	25		
Długość wg średnic [m]				25	13	34
Masa 1 mb [kg/m]				0,40	1,58	2,47
Masa razem wg średnic [kg]				10	20	84

 Projektowanie Architektoniczne Krzysztof Petrus ul. Morgowska 4d 41-408 Mysłowice				T: +48 504 639 835 E: kpe@kpe.com.pl	
Nazwa		Rewitalizacja centrum Gogółowej wraz z budową budynku wielofunkcyjnego, parkingów, miejsc postojowych i zagospodarowaniem terenu.			Nr rys. KB-111/B
Adres		44-323 Gogółowa, ul. Wiejska 28, dz. nr 505, 577, 798, 799, 800, 801, 802			Skala 1:50
Tytuł		Fundamenty w osi 7 - segment B			Data 12/2020
		spec.	nr upr.	podpis	
Projektant: mgr inż. Michał Skorupa		konst-bud	SLK/4258/ POOK/12		Faza PT
Sprawdzający: mgr inż. Jerzy Kojzar		konst-bud	198/92		Branża konstrukcja
Prawa autorskie zastrzeżone. Przetwarzanie, uzupełnianie, odstępowanie niniejszego rysunku komukolwiek bez pisemnej zgody autora jest zabronione.					Nr strony